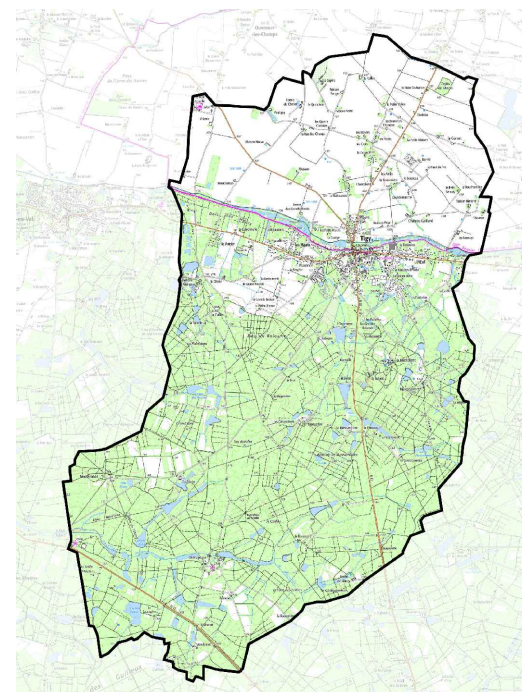




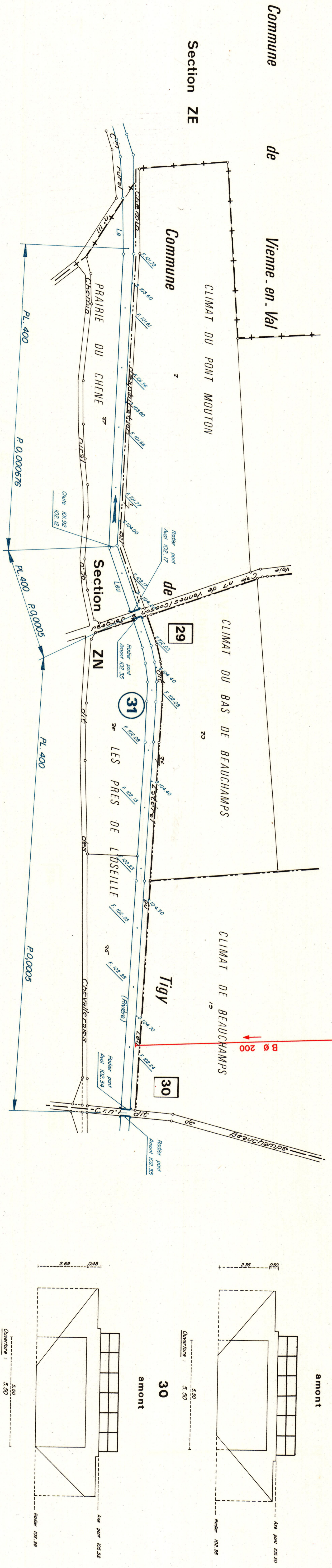
Plan Local d'Urbanisme



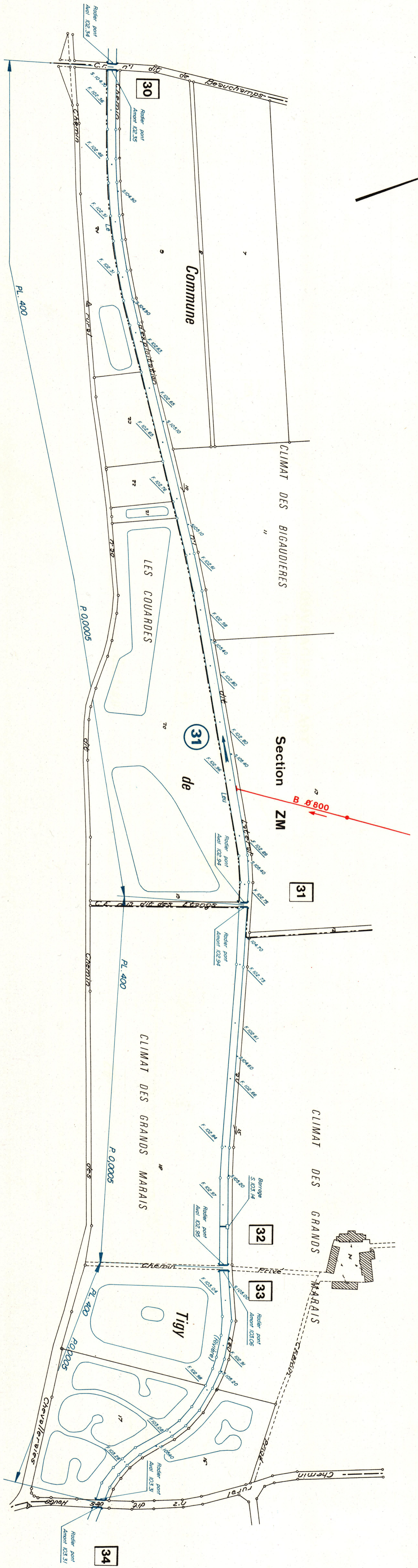
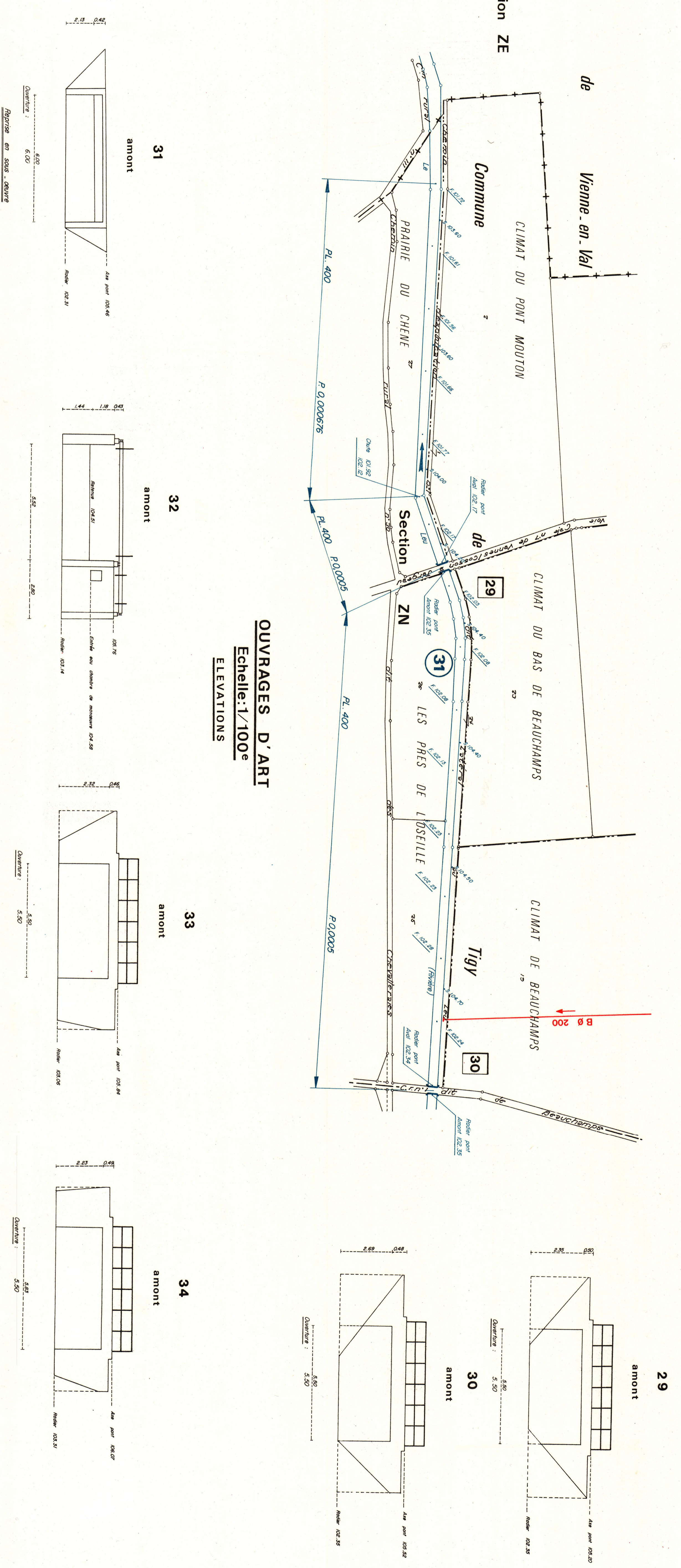
ANNEXES SANITAIRES Plans des busages d'assainissement agricole

Objet	Date
Approuvé le	6 novembre 2024 par le conseil municipal
Révisé le	
Modifié le	
Mis à jour le	

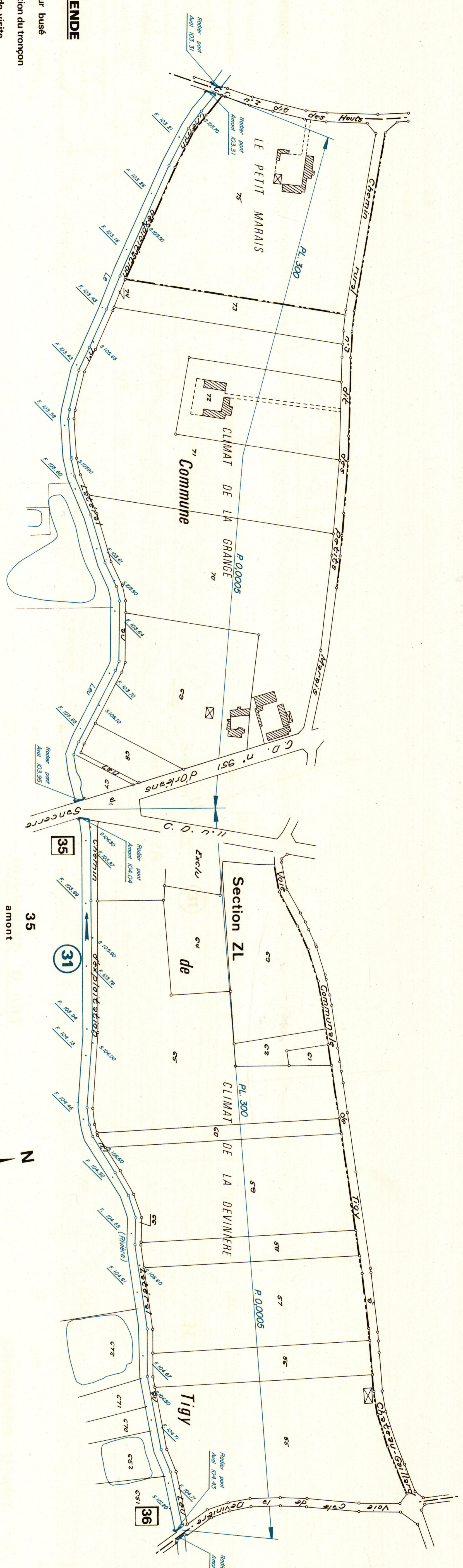
- LEGENDE**
- Collecteur busé
 - Designation du tronçon
 - Regard de visite
 - Regard borgne
 - Tête de maçonnerie
 - B Buse en béton
 - BA Buse en béton armé
 - P Buse en poterie ou plastique
 - Ø 250 Diamètre du collecteur en m/m
 - P 0,0005 Pente du tronçon en mètre par mètre
 - PL 400 Collecteur à ciel ouvert et largeur du plafond en cm
 - Borne
 - Altitude du plafond
 - Immatriculation au plan Bassin Loire Bretagne
 - 31
 - 29
- Numero ouvrage d'art



OUVRAGES D'ART
Echelle: 1/100e
ELEVATIONS

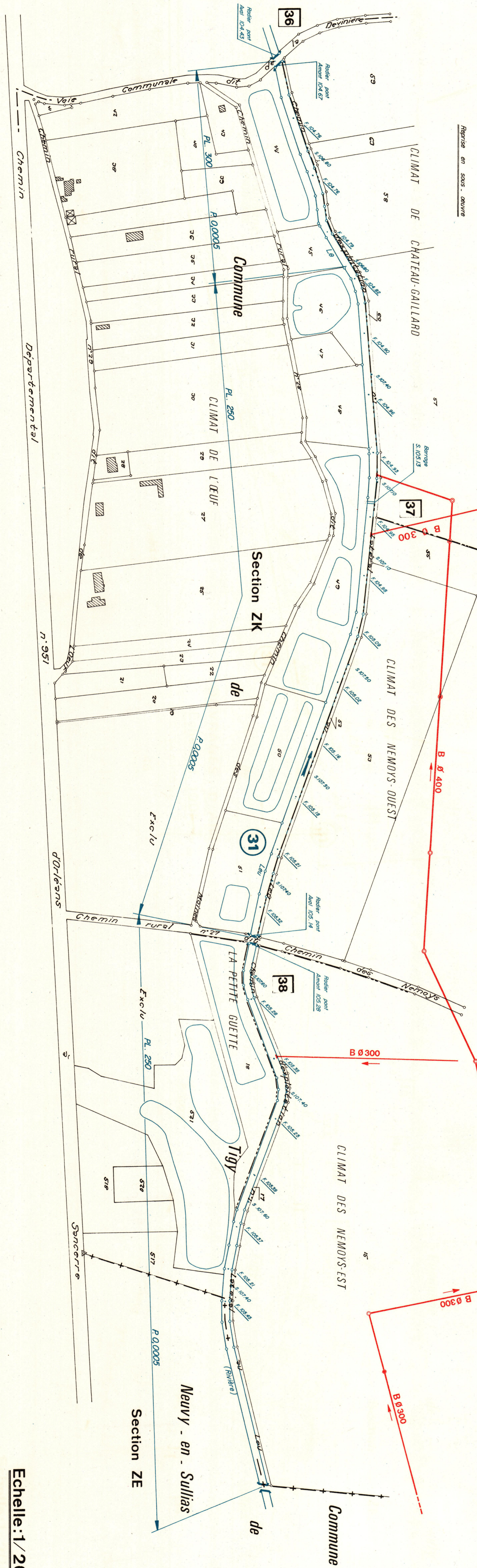
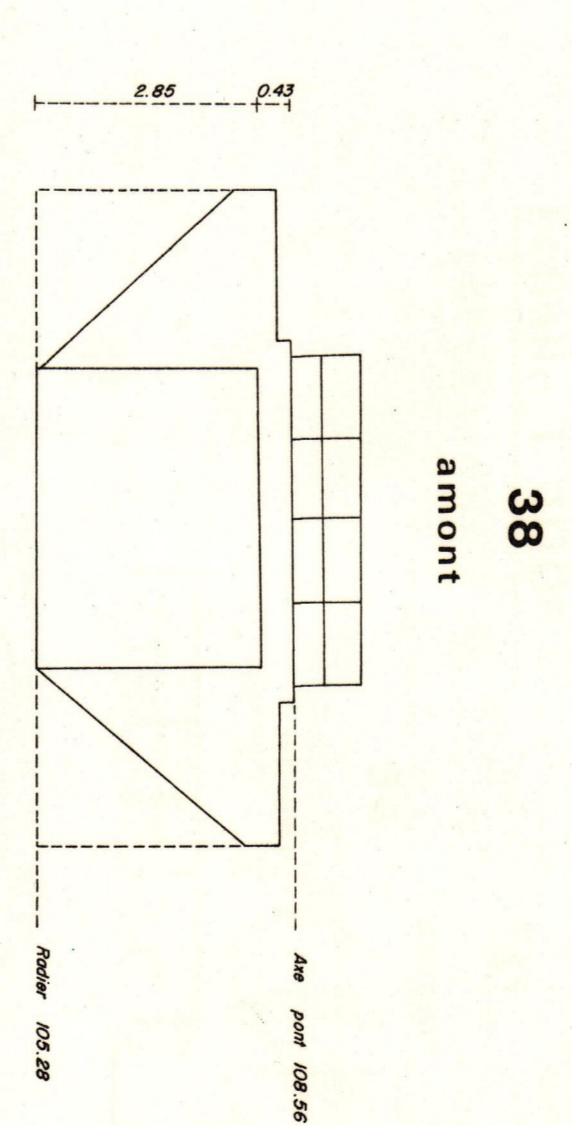
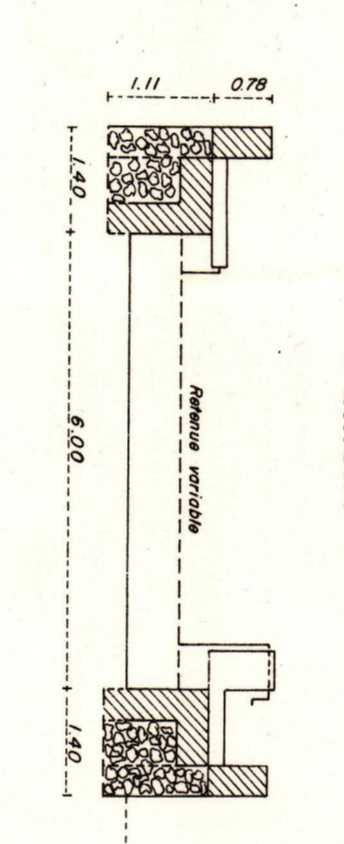
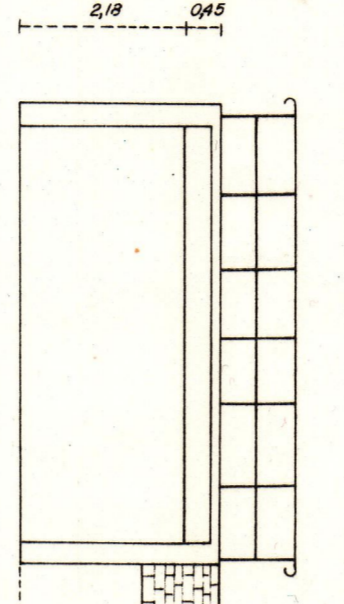


Echelle: 1/2000



OUVRAGES D'ART
Echelle: 1/100e
ELEVATIONS

- LEGENDE**
- Collecteur busé
 - Désignation du tronçon
 - Regard de visite
 - Regard borgne
 - Tête de maçonnerie
 - B Buse en béton
 - BA Buse en béton armé
 - P Buse en poterie ou plastique
 - Ø250 Diamètre du collecteur en m/m
 - P.0.0005 Pente du tronçon en mètre par mètre
 - Collecteur à ciel ouvert
 - et largeur du platfond en cm
 - Borne
 - Altitude du platfond
 - Immatriculation au plan
 - Bassin Loire Bretagne
 - 35 Numéro ouvrage d'art



Echelle: 1/2000